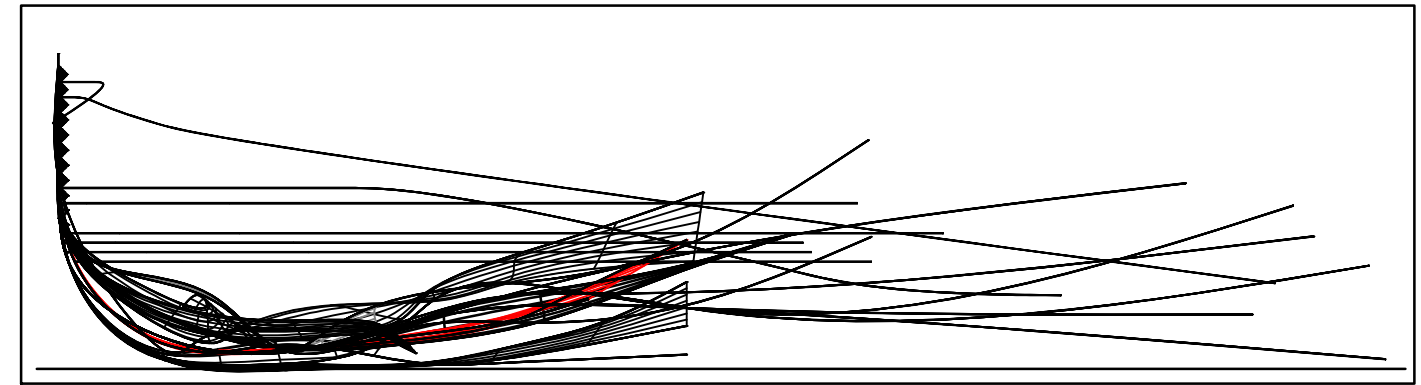
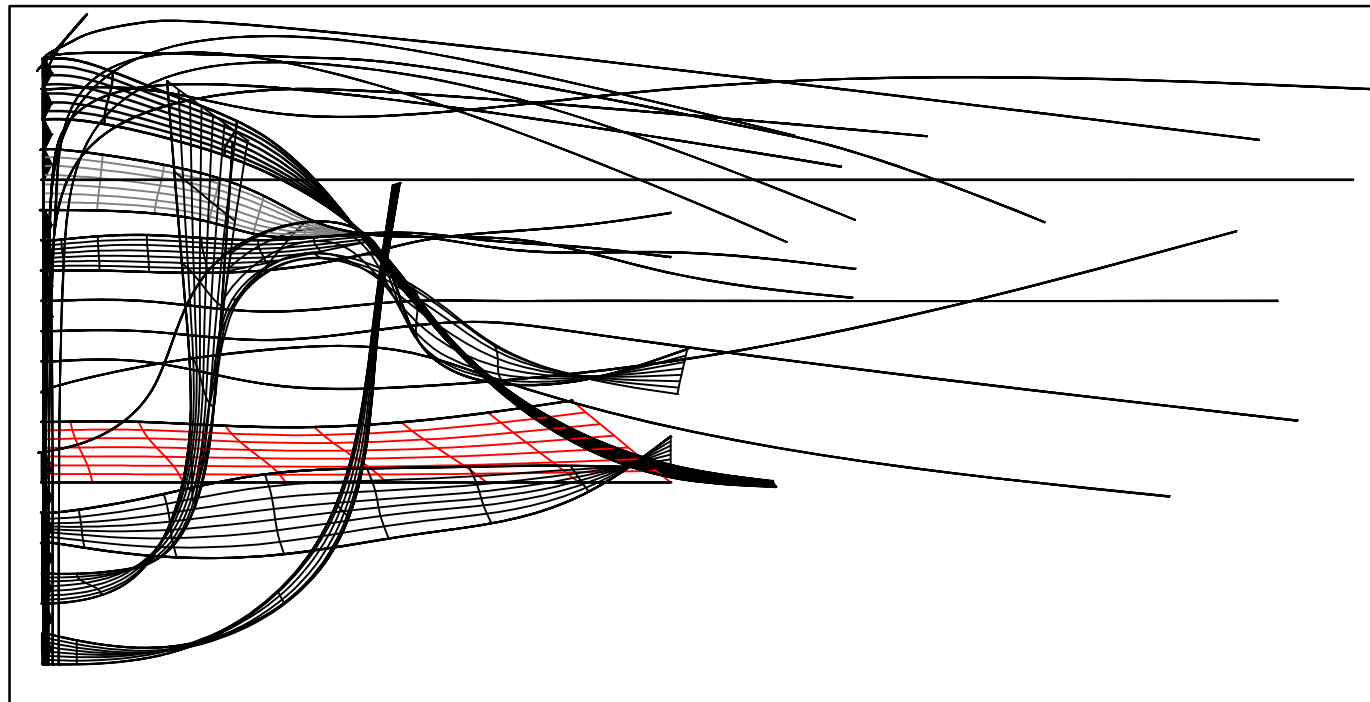


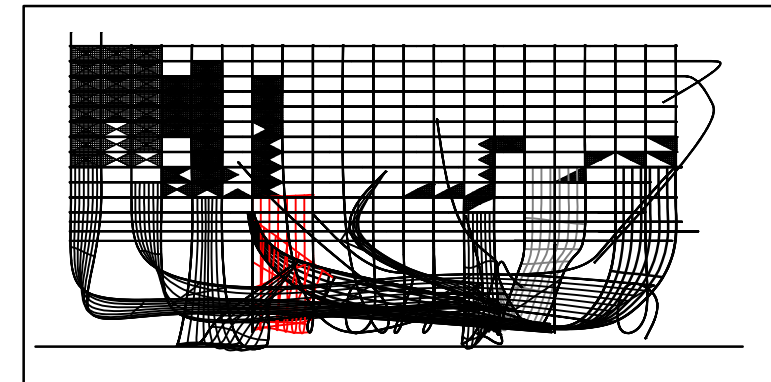
Description du concept de jardin et présentation de l'expérience proposée aux visiteurs.

Le jardin que nous voulons exprimer est basé sur les liens du monde naturel et sur l'évolution / transformation de ses formes. Dans notre proposition, un réseau de construction se dissout dans un espace "naturel", modifiant complètement ses fonctions. La structure spatiale de l'œuvre se développe horizontalement, ponctuée par l'élément ondulant que les fils de fer dessinent dans l'espace. À une extrémité de l'installation, un écran carré crée un plan cartésien partiellement recouvert de prismes semi-transparentes. Ces petits bijoux placés dans le réseau, se séparent, se recombinent et se transforment dans la partie centrale en véritables "langues" colorés qui, se chevauchant, se superposent pour créer des effets de lumière voilés. Dans le sens opposé, des plantes grimpantes traversent la structure de manière inattendue et imprévisible. L'espace que nous avons imaginé représente une histoire sans précédent, composée d'une succession d'éléments de nature différente que notre regard couvre comme si nous lisions un pentagramme. Le rythme visuel dans ce cas est donné par les relations qui sont déclenchées entre les éléments naturels et artificiels. Cette connexion représente la synthèse d'un langage né "de l'intersection" d'un architecte paysagiste avec un sculpteur.

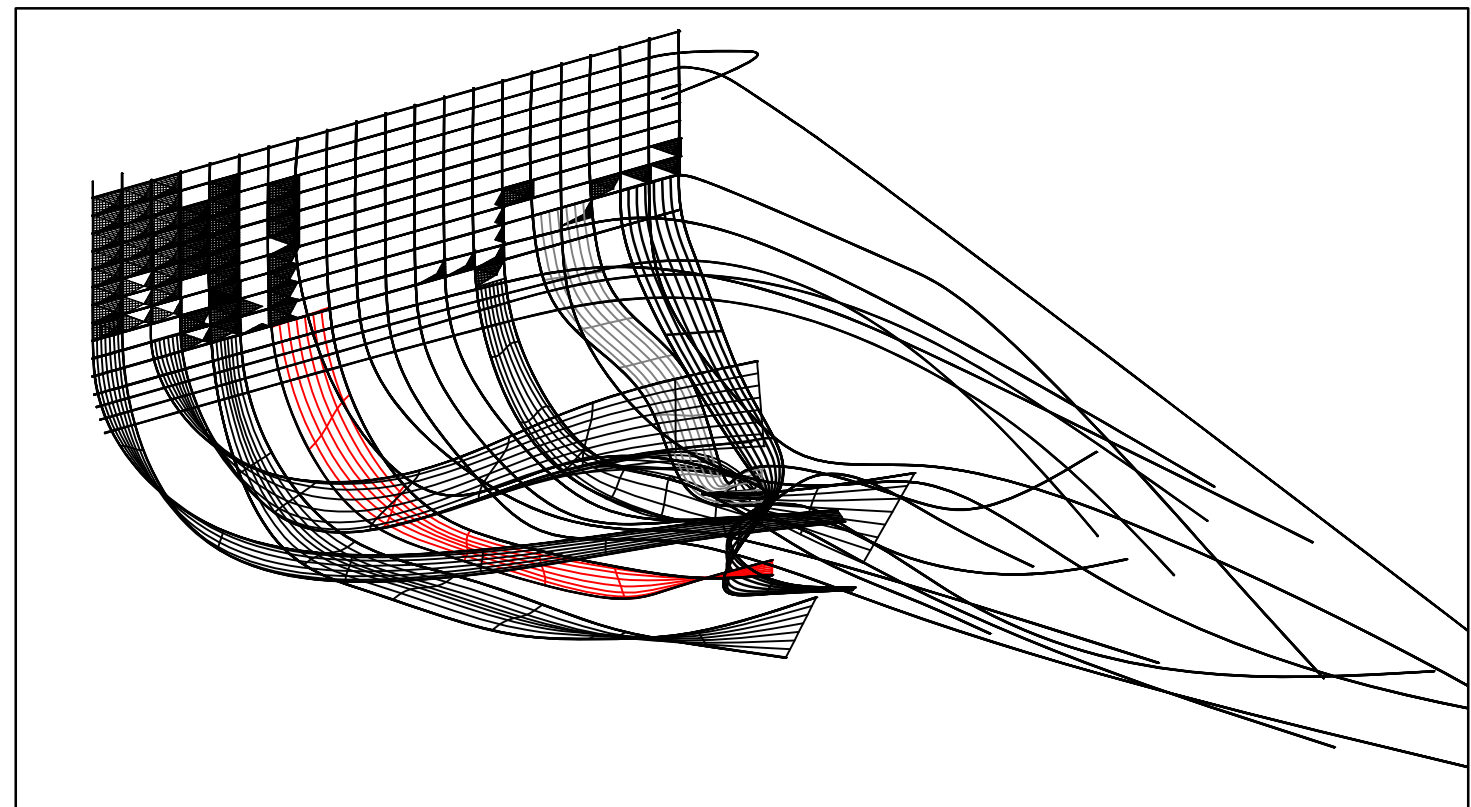
Plan Masse 1:100



Elevation 1:100



Axonométrique



LISTE DES PLANTES

- Wisteria macrostachya "Blue Moon"
- Aristolochia macrophylla (Durior)
- Hydrangea petiolaris
- Rubus odoratus
- Lonicera sempervirens "Major Wheeler"

- Sedum spurium 'Voodoo'
- Sedum rupestre "Angelina"
- Sedum acre
- Sedum kamschaticum 'Variegatum'