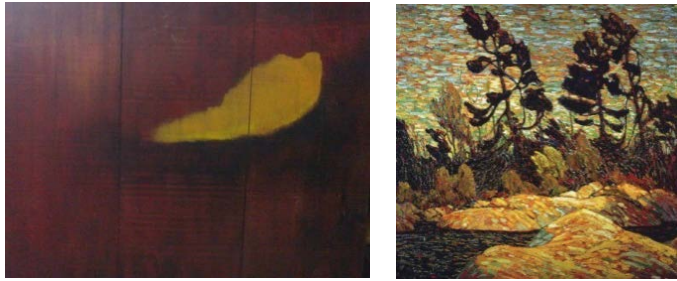
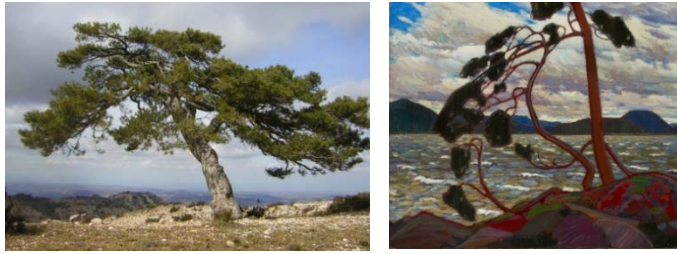


HOMMAGE À TOM / TRIBUTE TO TOM



Hommage à Tom / Tribute to Tom est un jardin qui est inspiré par les peintures de Tom Thomson. Cet artiste a laissé des visions fulgurantes de la nature sauvage qui sont devenues de véritables icônes du paysage Canadien.

Ce jardin est constitué de 3 éléments :

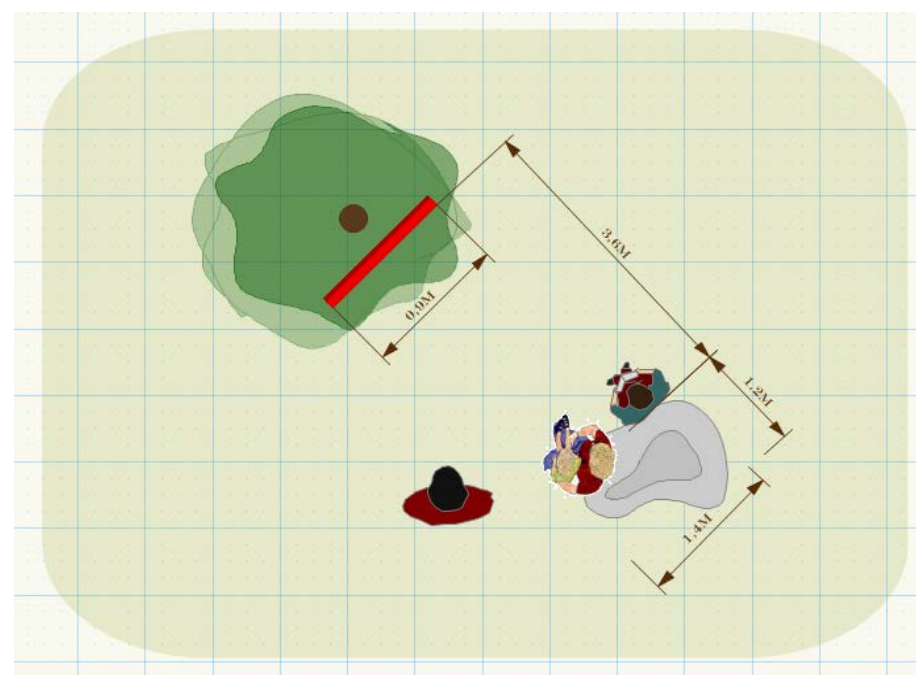
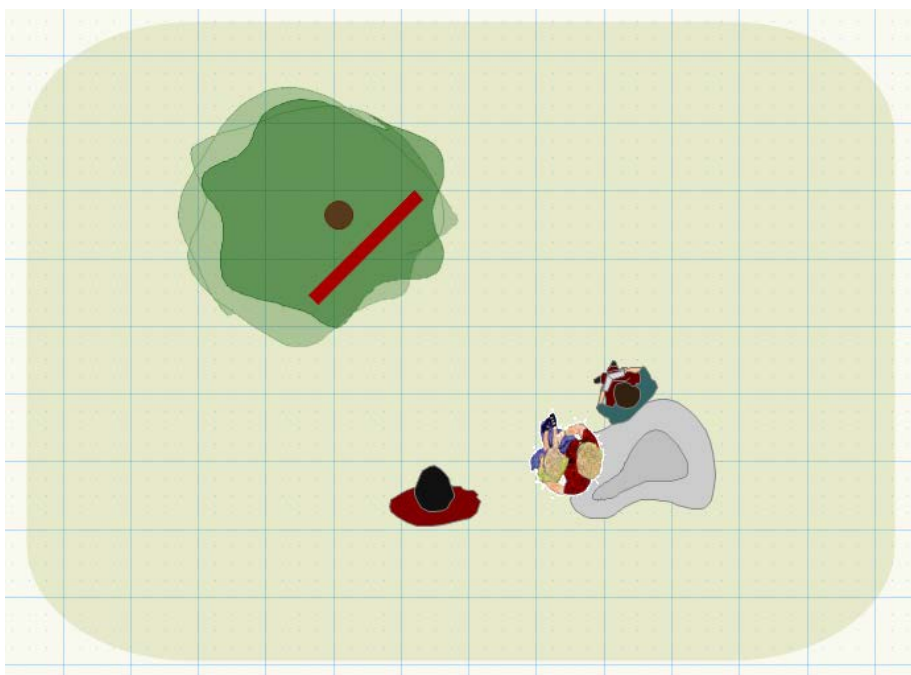
- **Un arbre**, Pinus banksiana, de croissance très caractéristique
- **Une peinture** dans le style expressionnisme abstrait inspiré par les peintures de Tom Thomson
- **Un rocher**

Le Pinus se réfère aux peintures 'The West Wind' ou 'The Jack Pine'.

La peinture 'Hommage à Tom' est faite dans des couleurs orange, rouge, ocre comme en 'Autumn Foliage', 'Black Spruce and Maple' et 'Algonquin Park' entre autre. La peinture est peinte sur des panneaux de bois, placée contre le pin, sur une petite pierre comme si l'artiste veut regarder sa pièce après la création, avant de retourner chez lui. La tache floue en orange définit la roche dans l'aube.

L'endroit où les trois éléments sont placés est de préférence dans un endroit où il y a une vue sur le fleuve.

La peinture peut être réalisée sur place dans le cadre de 'Artist in résidence' et des workshops peuvent être organisés autour.



Liste des plantes

Pinus banksiana solitaire h=4-5 m
de croissance très caractéristique.